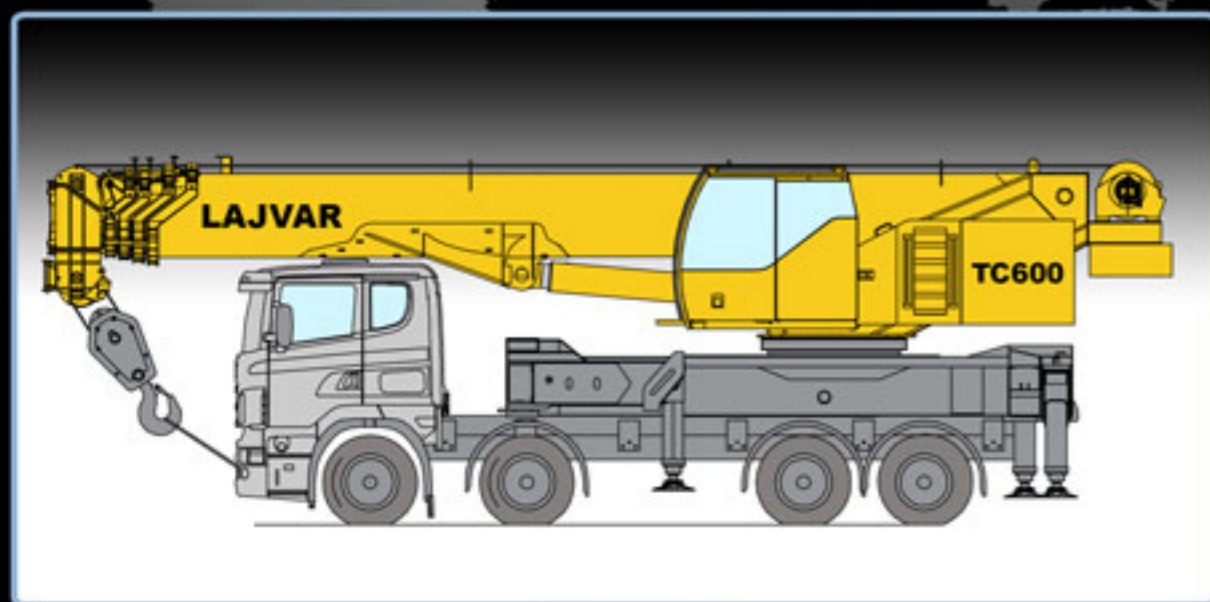


# شرکت لَجَوَر

تولید کننده بالابرهای هیدرولیکی و جرثقیل های پشت کامیونی



## جرثقیل تلسکوپی مدل TC 600

[www.lajvar.ir](http://www.lajvar.ir)

[info@lajvar.ir](mailto:info@lajvar.ir)

فکس: ۰۸۶-۳۴۱۳۱۱۱۰

تلفن: ۰۸۶-۳۴۱۳۱۱۱۱

صندوق پستی: ۳۸۱۳۵/۶۵۹

آدرس دفتر مرکزی:

اراک کیلومتر ۷ جاده تهران

آدرس دفتر تهران:

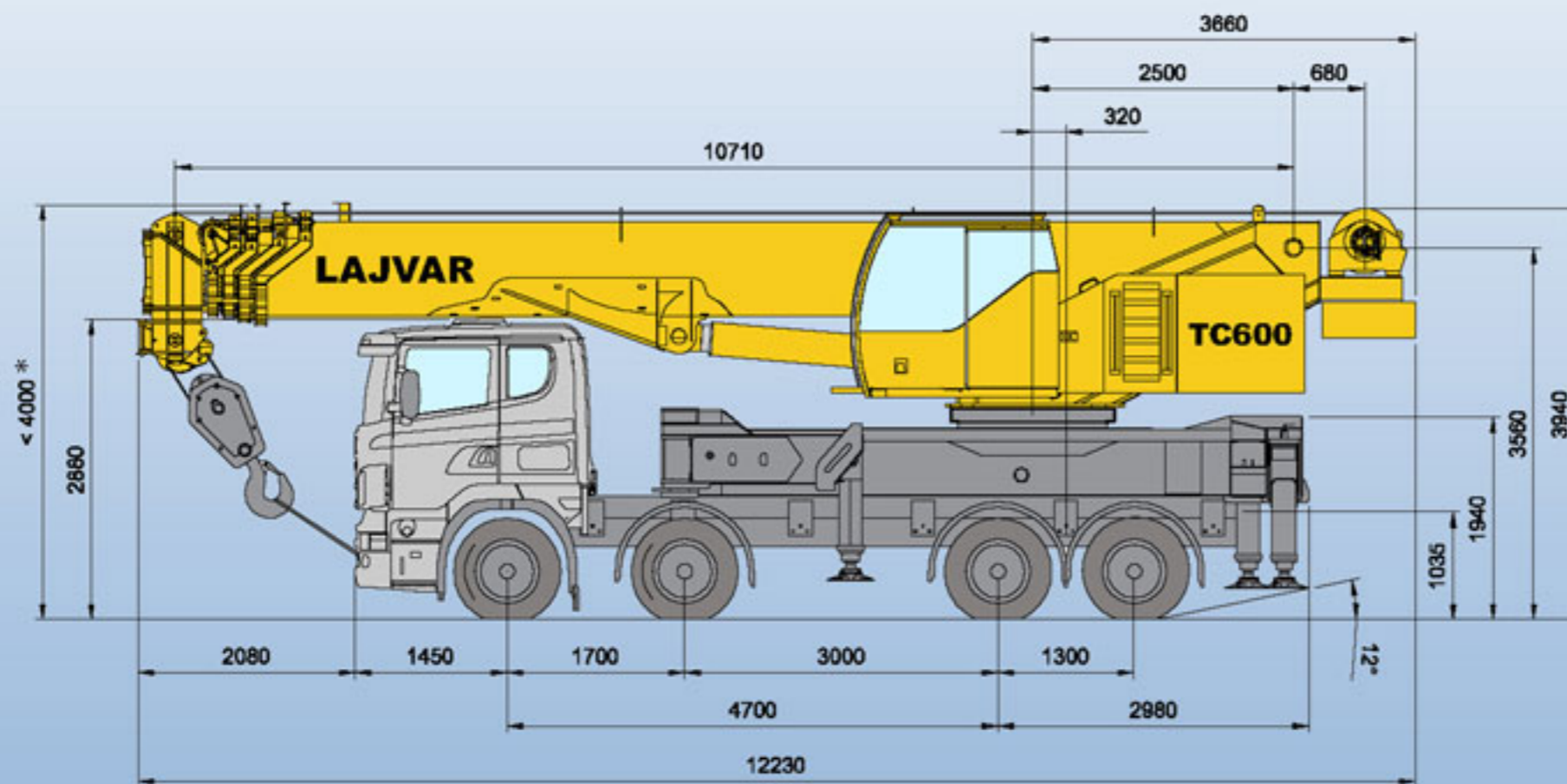
خیابان ملاصدرا، شیراز جنوبی، بن بست امینی، ساختمان امین، واحد ۹ تلفن: ۰۲۱-۸۸۰۵۵۸۰۸-۱۰ فکس: ۰۲۱-۸۸۰۵۵۸۰۷



LAJVAR

در خدمت ترقی کشور

## ابعاد ترافیکی



\* متناسب با ارتفاع اتاق خودرو

# LAJVAR



LAJVAR

در خدمت ترقی کشور

# جرثقیل تلسکوپي پشت کامیونی مدل TC 600

## مشخصات فنی

زاویه دوران	360 درجه ممتد	حداکثر گشتاور باربرداری	203000 کیلوگرم متر
تعداد ثابت کننده ها	4 عدد	حداکثر ظرفیت باربرداری مجاز در شعاع 2/5 متری	60 تن
تعداد نخ سیم بکسل	12 نخ	حداکثر ارتفاع باربرداری	44 متر
حداقل شاسی مورد نیاز	41 تن (4*8)	شعاع باربرداری	32 متر
نیروی محرکه	موتور دیزل	تعداد قطعات بوم	5 عدد
تغییر زاویه بوم		تغییر زاویه بوم	2- درجه تا 80+ درجه
مشخصات وینچ	<p>نیروی کشش در هر نخ 5800 کیلوگرم</p> <p>سرعت خطی سیم بکسل 120 متر بر دقیقه</p> <p>مشخصات سیم بکسل به قطر 16 میلی متر و طول 190 متر، نتاب بامغزی فولادی</p>		
ضمائم نصب شده	<p>1. سیستم نشانگر بار ایمن</p> <p>2. سیستم تهویه مطبوع</p> <p>3. سیستم A.2.B</p> <p>4. سیستم ایمنی کنترل سه دور آخر وینچ</p> <p>5. سیستم خودروانکار مرکزی</p> <p>6. فن خنک کننده</p>		
ضمائم قابل نصب	<p>1. وینچ اضافه</p> <p>2. جیب (بوم کمکی)</p>		
پمپ	1 عدد پمپ کوپل شده بر روی P.T.O و پمپ دبی متغیر کوپل شده بر روی موتور دیزل		
سیستم هیدرولیک شیرهای کنترل	پروپرشنال با سیستم جوی استیک		
وضعیت کنترل	کابین مخصوص اپراتور مجهز به سیستم تغییر زاویه از 0 تا درجه تا 20 درجه		

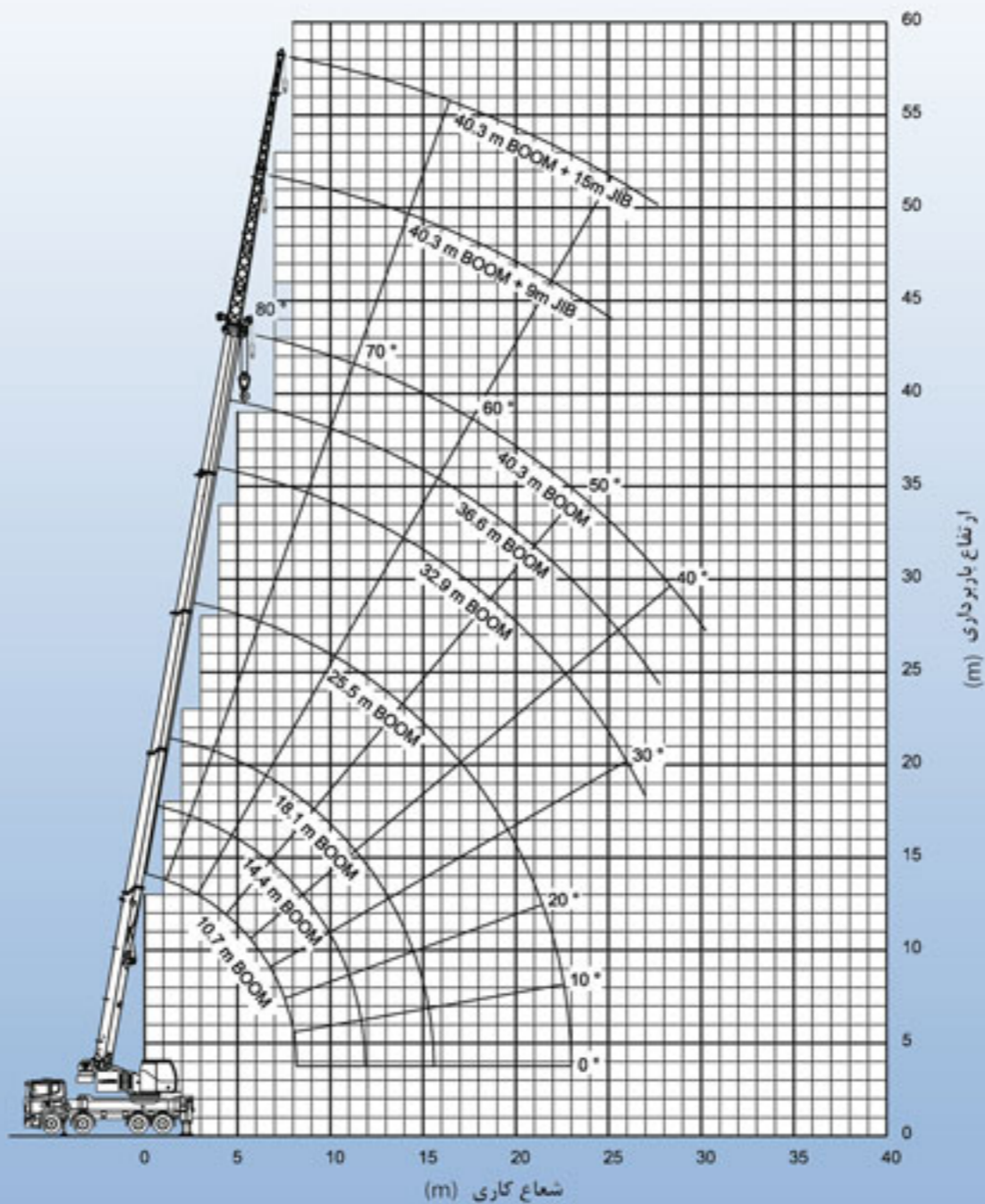
# LAJVAR



LAJVAR

در خدمت ترقی کشور

# دیاگرام باربرداری



# LAJVAR