

شرکت لجور

تولید کننده بالابرهای هیدرولیکی و جرثقیل های پشت کامیونی



جرثقیل مدل ALC 165

آدرس:

www.lajvar.ir

info@lajvar.ir

تلفن: ۰۸۶-۳۴۱۳۱۱۱۱

فاکس: ۰۸۶-۳۴۱۳۱۱۱۰

اراک کیلومتر ۷ جاده تهران

صندوق پستی: ۳۸۱۳۵/۶۵۹

آدرس دفتر تهران:

خیابان ملاصدرا، شیراز جنوبی، بن بست امینی، ساختمان امین، واحد ۹

فاکس: ۰۲۱-۸۸۰۵۵۸۰۷

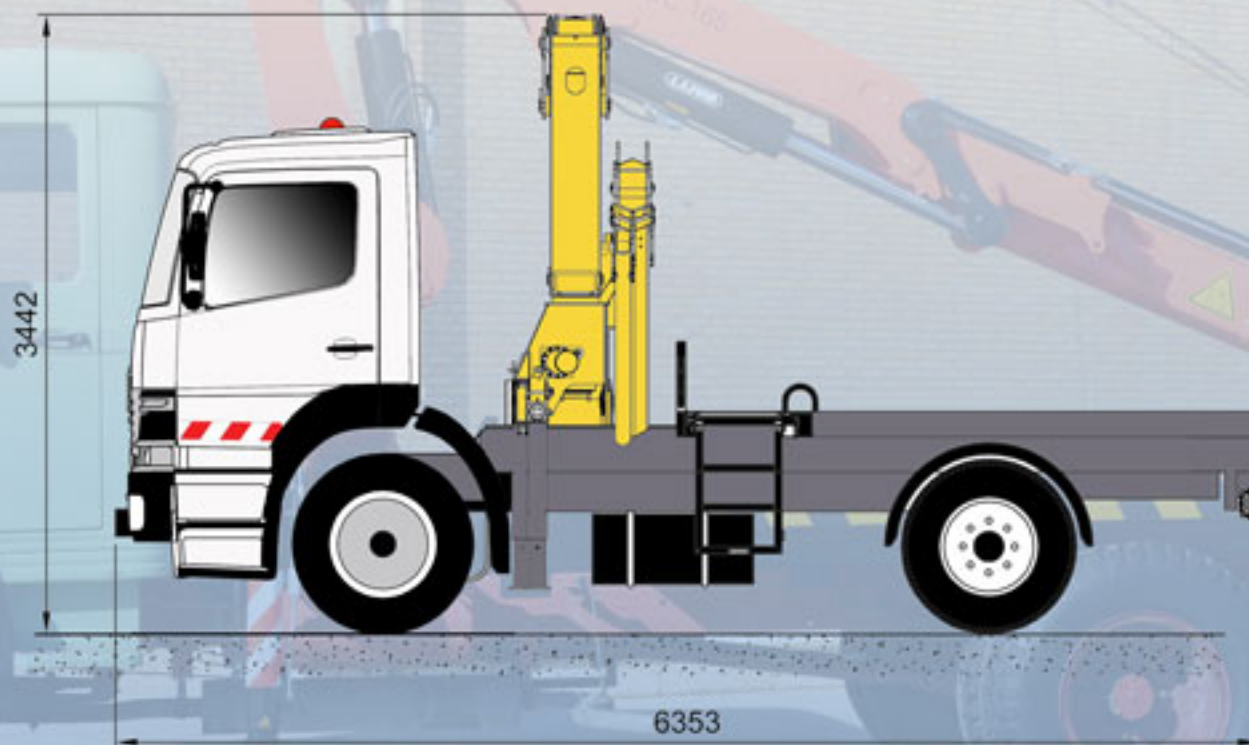
تلفن: ۰۲۱-۸۸۰۵۵۸۰۸-۱



LAJVAR

در خدمت ترقی کشور

ابعاد ترافیکی



LAJVAR



LAJVAR

در خدمت ترقی کشور

جرثقیل مفصلی پشت کامیونی مدل ALC 165

مشخصات فنی

زاویه دوران	◀ ۴۰۰ درجه	حداکثر گشتاور باربرداری	◀ ۱۴۴۸۰ کیلوگرم متر
تعداد ثابت کننده ها	◀ ۴ عدد	حداکثر ظرفیت باربرداری مجاز در شعاع ۲/۸۰ متری	◀ ۵۰۰۰ کیلوگرم
وزن دستگاه	◀ ۱۸۲۰ کیلوگرم	حداکثر ظرفیت باربرداری مجاز در شعاع ۴/۳۵ متری	◀ ۳۳۳۰ کیلوگرم
نیروی محرکه	◀ P.T.O خودروی حامل	حداکثر ظرفیت باربرداری مجاز در شعاع ۶/۲۵ متری	◀ ۲۲۸۰ کیلوگرم
حداقل شاسی مورد نیاز	◀ ۱۰ تن	حداکثر ظرفیت باربرداری مجاز در شعاع ۸/۱۷ متری	◀ ۱۷۳۵ کیلوگرم
وضعیت کنترل	◀ با استفاده از اهرم های فرمان دهنده هیدرولیکی در طرفین شاسی	حداکثر ارتفاع باربرداری	◀ ۱۱/۹ متر
		حداکثر دسترسی جانبی	◀ ۸/۳۲ متر
		تعداد بوم های تلسکوپ	◀ ۲ عدد
		حداکثر تعداد بوم تلسکوپ قابل نصب	◀ ۶ عدد

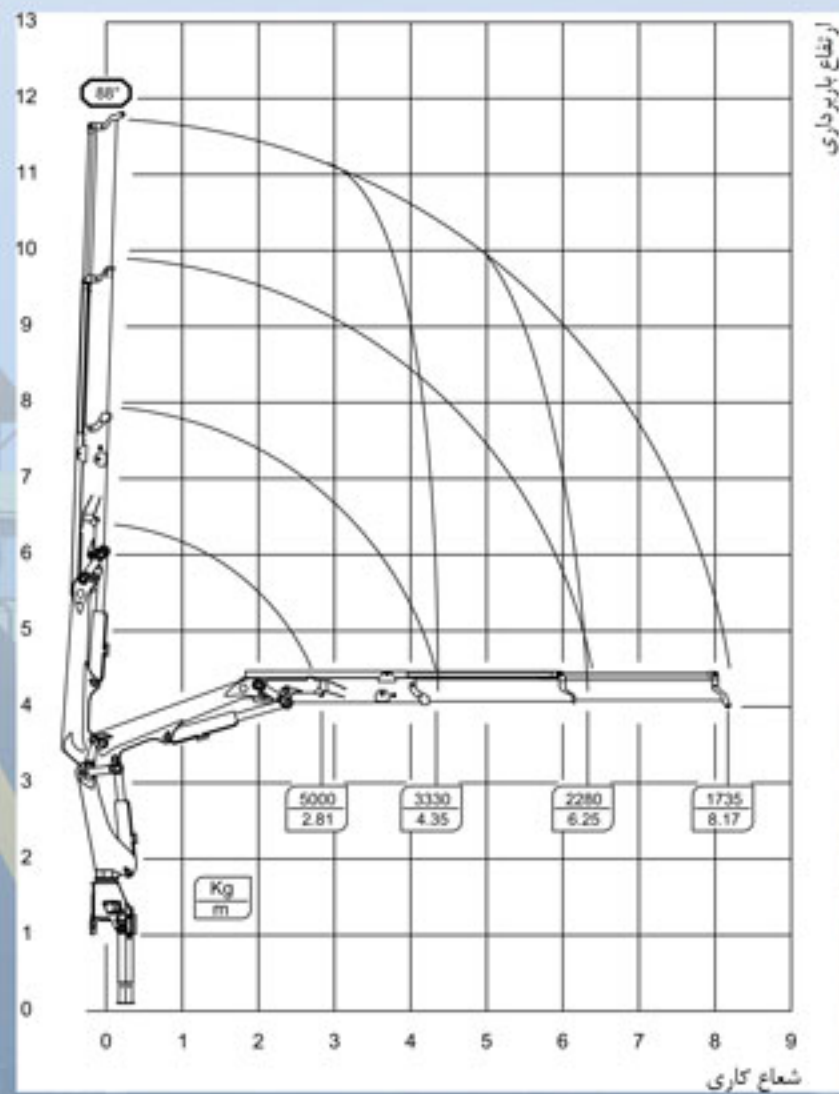
- ضمائم قابل نصب
۱. سیستم وینچ
 ۲. سیستم کنترل رادیویی
 ۳. سیستم سبد
 ۴. سایر تجهیزات مرتبط



LAJVAR

در خدمت ترقی کشور

دیاگرام باربرداری



LAJVAR